

(盲孔用) 螺旋丝攻

# Rc

## 斜行管用丝攻 (ISO)

样式特长



(通孔用) 先端丝攻

被削材和推荐的攻牙速度

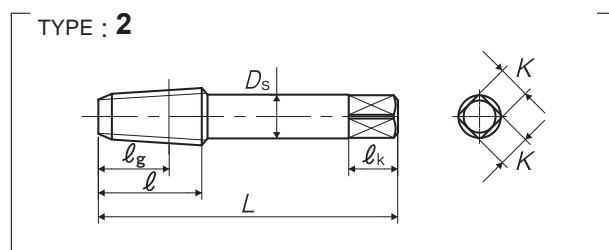
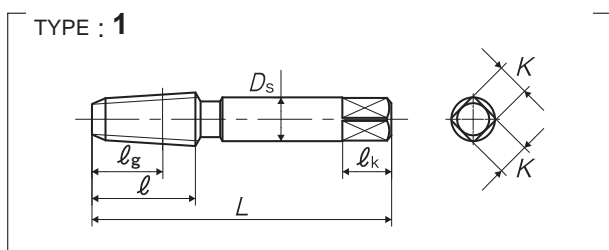


※详细图解说明请参阅P24

(通孔用) 先端丝攻

直沟丝攻

超硬丝攻



品区: 1G

尺寸	等级	产品编号	吃入部	大径的基准值 (mm)	L (mm)	ℓ (mm)	ℓg (mm)	Ds (mm)	K (mm)	ℓk (mm)	沟数	构型	库存
管用													
<b>Rc 1/16-28</b>	II	TH2RC01K	2.5P	7.723	59	14	10.1	8	6	9	4	1	○
<b>Rc 1/8-28</b>	II	TH2RC02K	2.5P	9.728	59	15	10.1	8	6	9	4	2	○
<b>Rc 1/4-19</b>	II	TH2RC04-	2.5P	13.157	67	19	15	11	9	12	4	2	○
<b>Rc 3/8-19</b>	II	TH2RC06-	2.5P	16.662	75	21	15.4	14	11	14	4	2	○
<b>Rc 1/2-14</b>	II	TH2RC08Q	2.5P	20.955	87	26	20.5	18	14	17	4	2	○
<b>Rc 3/4-14</b>	II	TH2RC12Q	2.5P	26.441	96	28	21.8	23	17	20	4	2	○
<b>Rc 1-11</b>	II	TH2RC16U	2.5P	33.249	109	33	26	26	21	24	5	2	○
<b>Rc 1 1/4-11</b>	II	TH2RC20U	2.5P	41.910	119	36	28.3	32	26	30	5	2	○
<b>Rc 1 1/2-11</b>	II	TH2RC24U	2.5P	47.803	125	37	28.3	38	29	32	6	2	○
<b>Rc 2-11</b>	II	TH2RC32U	2.5P	59.614	140	41	32.7	46	35	38	6	2	○

挤压丝攻

特殊螺纹丝攻  
筒易检查工具

管用丝攻

螺纹铣刀

圆板牙

中心钻

孔面工具

JIS

管用-1

296

Think threads with **YAMAWA**

◎=流通品 ○=准流通品 △=特定流通品 (接单生产)  
※为求改良·有无预告即改变产品样式之情形。